



**DIAKONISSEN  
HAUS TELTOW**

**Luisenresidenz  
am Zeuthener See**

# Wohnen und Leben

in der Luisenresidenz am Zeuthener See



# Inhaltsverzeichnis

Wohnen und Leben am Zeuthener See	Seite 3
Auf einen Blick	Seite 4
Wohnungen	Seite 5
Grundrisse	Seite 6
Service	Seite 11
Gastronomie	Seite 12
Pflege - Diakoniestation und Tagesstätte im Haus	Seite 13
Spa und Fitness	Seite 14
Garten	Seite 15
Geschäftsführerin Pia Reisert im Interview	Seite 16
Residenzleiterin Nancy Reinke im Interview	Seite 17
Über uns	Seite 18
Ihre Ansprechpartnerinnen	Seite 18
Kontakt	Seite 19





## Wohnen und Leben am Zeuthener See

Die Luisenresidenz am Zeuthener See ist ein attraktives Wohnangebot mit gehobenem Standard für Seniorinnen und Senioren.

Zeuthen liegt verkehrsgünstig am südöstlichen Stadtrand Berlins, rund zwei Kilometer von der Stadtgrenze entfernt. Im Ort befinden sich zahlreiche Einkaufsmöglichkeiten und Angebote im sozialen, kulturellen und kirchlichen Bereich. Der Ort besticht durch seine unvergleichliche Lage inmitten der Natur direkt am Wasser. Das nur vier Kilometer entfernte A10-Center lädt mit seinen zahlreichen Geschäften und Cafés zum Shoppen und Verweilen ein. Die medizinische Versorgung ist durch das Krankenhaus in Königs Wusterhausen bzw. durch nahegelegene Krankenhäuser in Berlin, ambulante medizinische Versorgungszentren, zahlreiche Arztpraxen aller Fachrichtungen sowie Apotheken hervorragend gewährleistet.

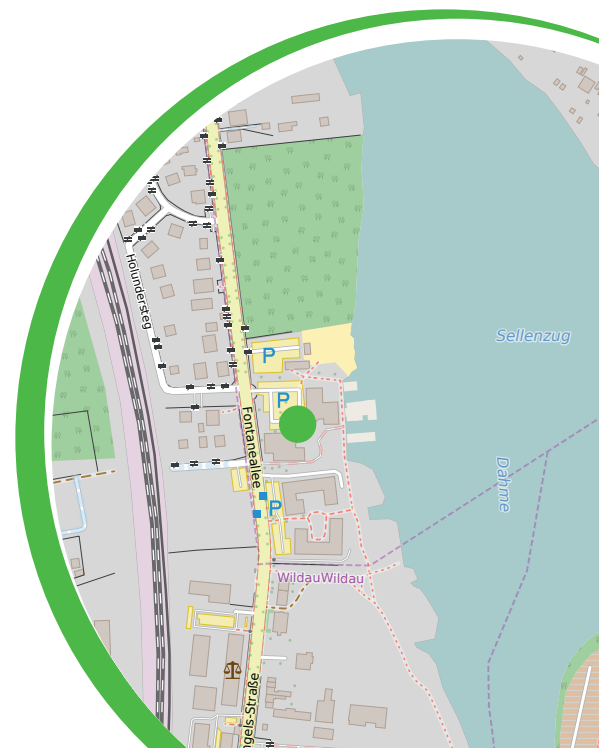
Über die S-Bahn ist Zeuthen an das Berliner Verkehrsnetz angeschlossen. Eine Bushaltestelle befindet sich in unmittelbarer Nähe der Residenz.

### **Sicherheit, Geborgenheit und Gemeinschaft**

Wer sich für die Luisenresidenz entscheidet, entscheidet sich für einen Ort, an dem sie und er selbständig und selbstverantwortet leben kann, bei Bedarf aber auch notwendige Unterstützung und erforderliche Pflege erhält.

Wir begleiten die Bewohnerinnen und Bewohner in ihrer neuen Lebensphase und stehen ihnen bei möglichen Herausforderungen und Veränderungen mit unserer langjährigen Erfahrung in den Bereichen Begleitung, Betreuung und Pflege von Menschen im Alter von Beginn an zugewandt und verlässlich zur Seite.

Wir wollen ein Zuhause schaffen, in dem Sicherheit und Geborgenheit, Freundschaften und Beziehungen entstehen können.



# Auf einen Blick

## Angebot

Wohnen

Gemeinschaftsflächen

Dienstleister\*

Pflege und Medizinische  
Versorgung

## Details

- 76 Ein- bis Dreizimmerwohnungen
- Pkw-Stellplätze nach Verfügbarkeit
- Lobby mit Empfang
- Bibliothek
- Restaurant und Café
- Spa mit Infinity-Pool
- Bio- und Infrarot- und finnische Sauna mit Ruheraum
- Kino
- Hobbyraum
- Fitness- und Yogaraum
- Gartenanlage mit Terrasse und Zugang zum See
- Pavillon für private Feiern
- Lounge mit Sitzgelegenheiten am Kamin
- Friseur
- Fußpflege
- Kosmetikbehandlungen
- Massage und Physiotherapie
- Fitnesstraining
- Ambulanter Pflegedienst
- Tagesstätte
- Allgemeinmedizinische Sprechstunde

*\*Unverbindliches Angebot,  
Änderungen sind vorbehalten.*





## Wohnungen

Das Wohnungsangebot umfasst Ein- bis Drei-Zimmer-Apartments von 22 m<sup>2</sup> bis 111 m<sup>2</sup> Größe, viele davon mit Balkon und Seeblick. Fast alle Bereiche der Residenz sind auch für Menschen mit Mobilitätseinschränkungen selbständig und ohne fremde Hilfe erreichbar.

Die moderne Ausstattung, hochwertige Materialien und Liebe zum Detail sorgen für hohen Wohnkomfort und schaffen den richtigen Rahmen für die eigene Einrichtung.

In der Residenz stehen zwei Aufzüge zur Verfügung. Hauseingänge, Zugangswege und auch die Gartengestaltung wurden eben und ohne behindernde Stufen ausgeführt.

### Ausstattungsmerkmale

- Hochwertiges Massivholzparkett
- Große französische Fenster
- Moderne Einbauküchen mit Kochfeld, teilweise mit Backofen, Kühlschrank mit Gefrierfach, Mikrowelle, Umluftabzugshaube und Geschirrspüler
- Bad mit bodengleichem Duschkabine, rutschfestem Bodenbelag, Marmormosaik, Fußbodenheizung, Waschtisch mit Ablageflächen und beheiztem Spiegel
- Verschattungsanlage der direkt nach Süden ausgerichteten Apartments
- Netzversorgung mit High-Speed-Glasfaserkabel
- Waschmaschinenanschluss in der Wohnung oder auf der Etage

### Besondere Qualitätsmerkmale

- Rollstuhlgeeignete Türbreiten
- Große Bewegungsflächen in Küche und Bad
- Gute Erreichbarkeit von Lichtschaltern und Steckdosen sowie anderer Bedienelemente

### Wohnungsmix

4 Apartments mit 1 Zimmer und einer Fläche von ca. 22 m<sup>2</sup>

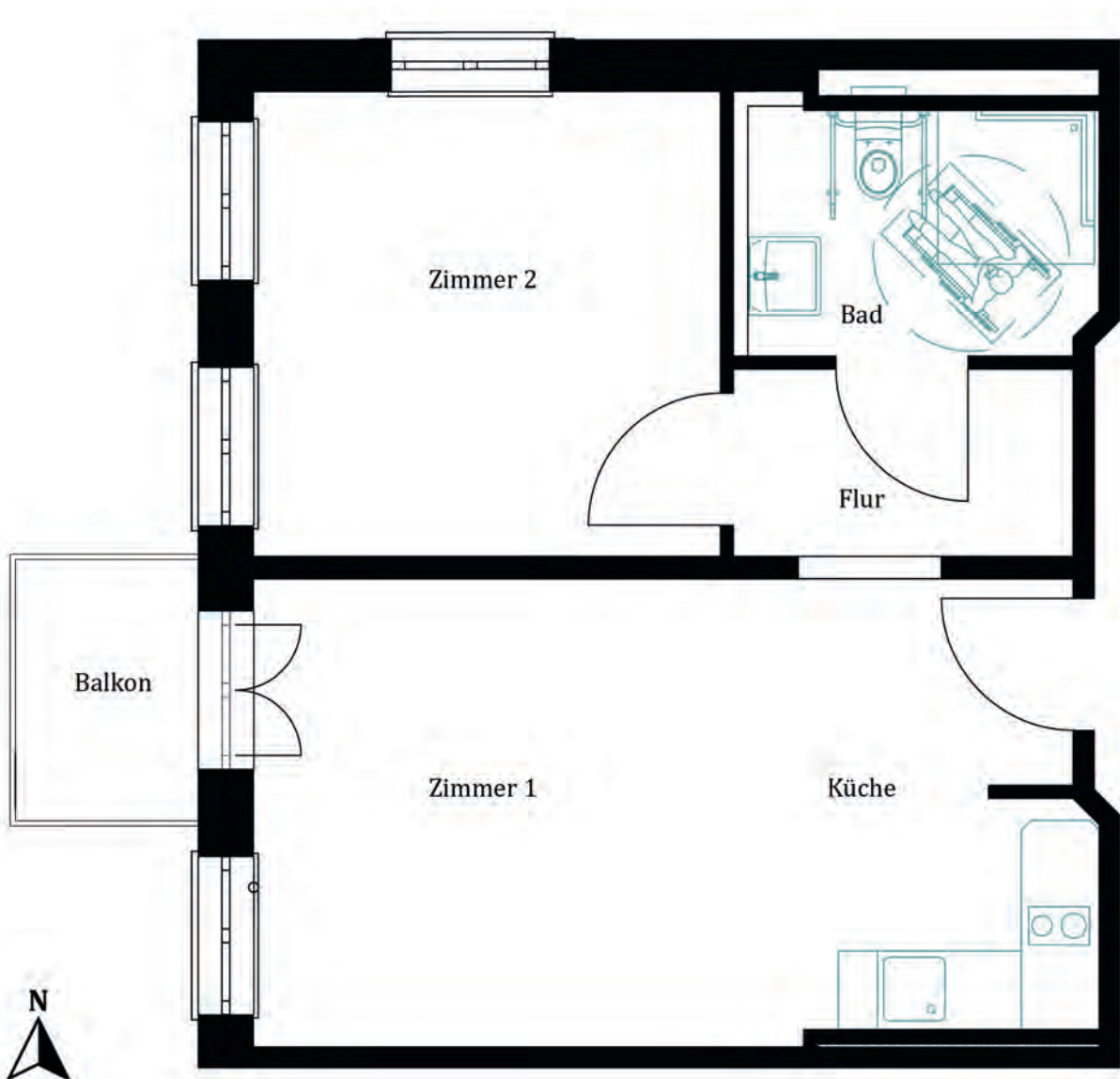
57 Apartments mit 2 Zimmern und einer Fläche von ca. 35 bis 90 m<sup>2</sup>

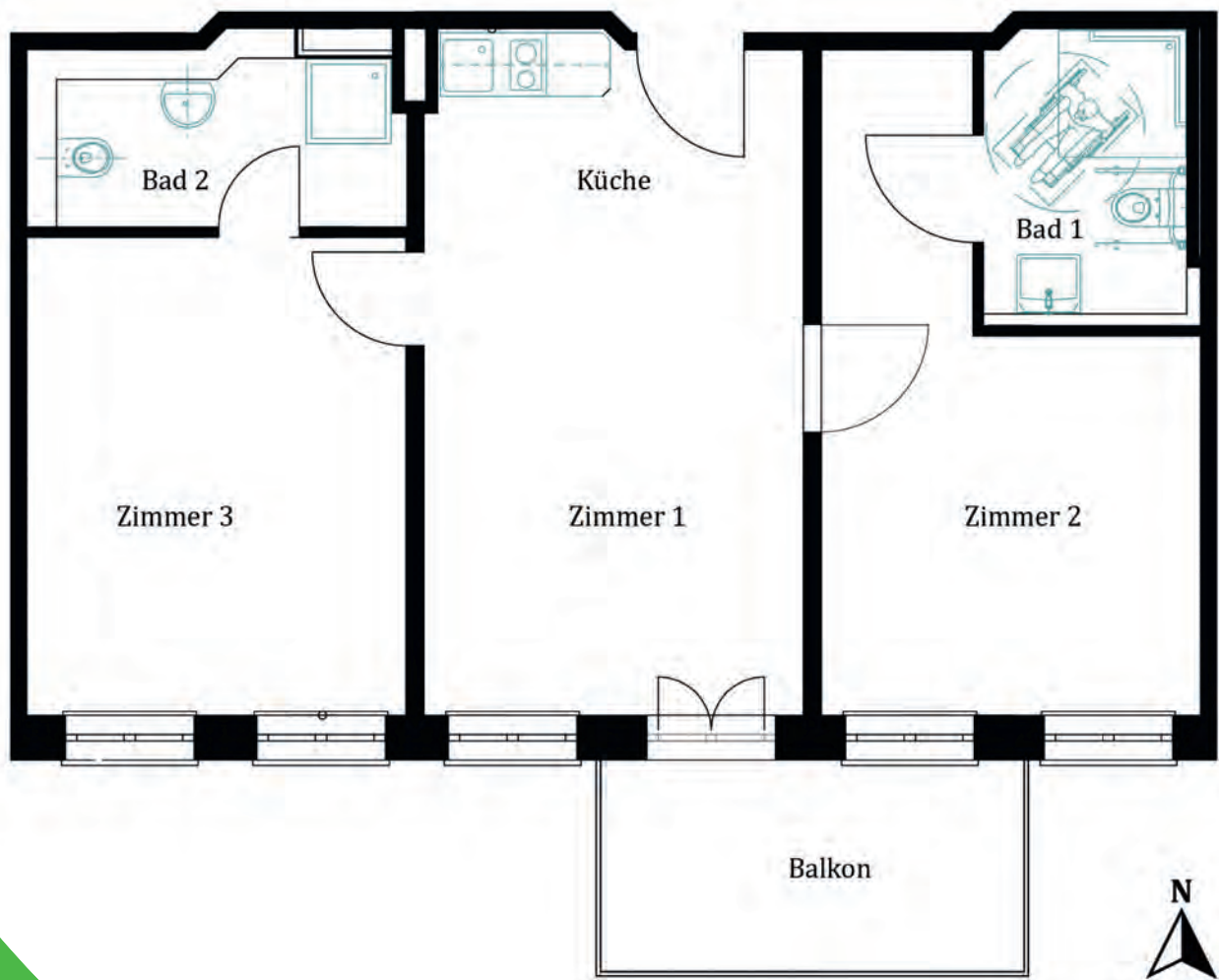
15 Apartments mit 3 Zimmern und einer Fläche von ca. 53 bis 111 m<sup>2</sup>

# Grundrisse

## Apartment-Typ 1

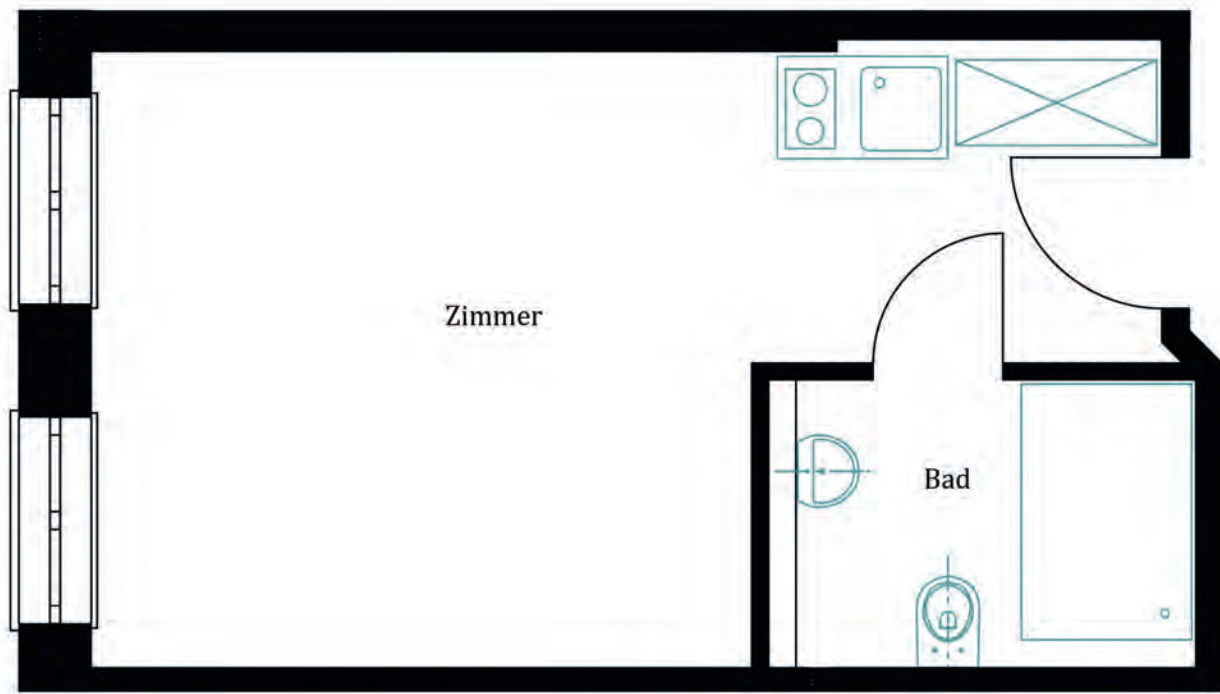
2 Zimmer, ca. 46 m<sup>2</sup>, Balkon





### Apartment-Typ 2

3 Zimmer, ca. 71 m<sup>2</sup>, Balkon

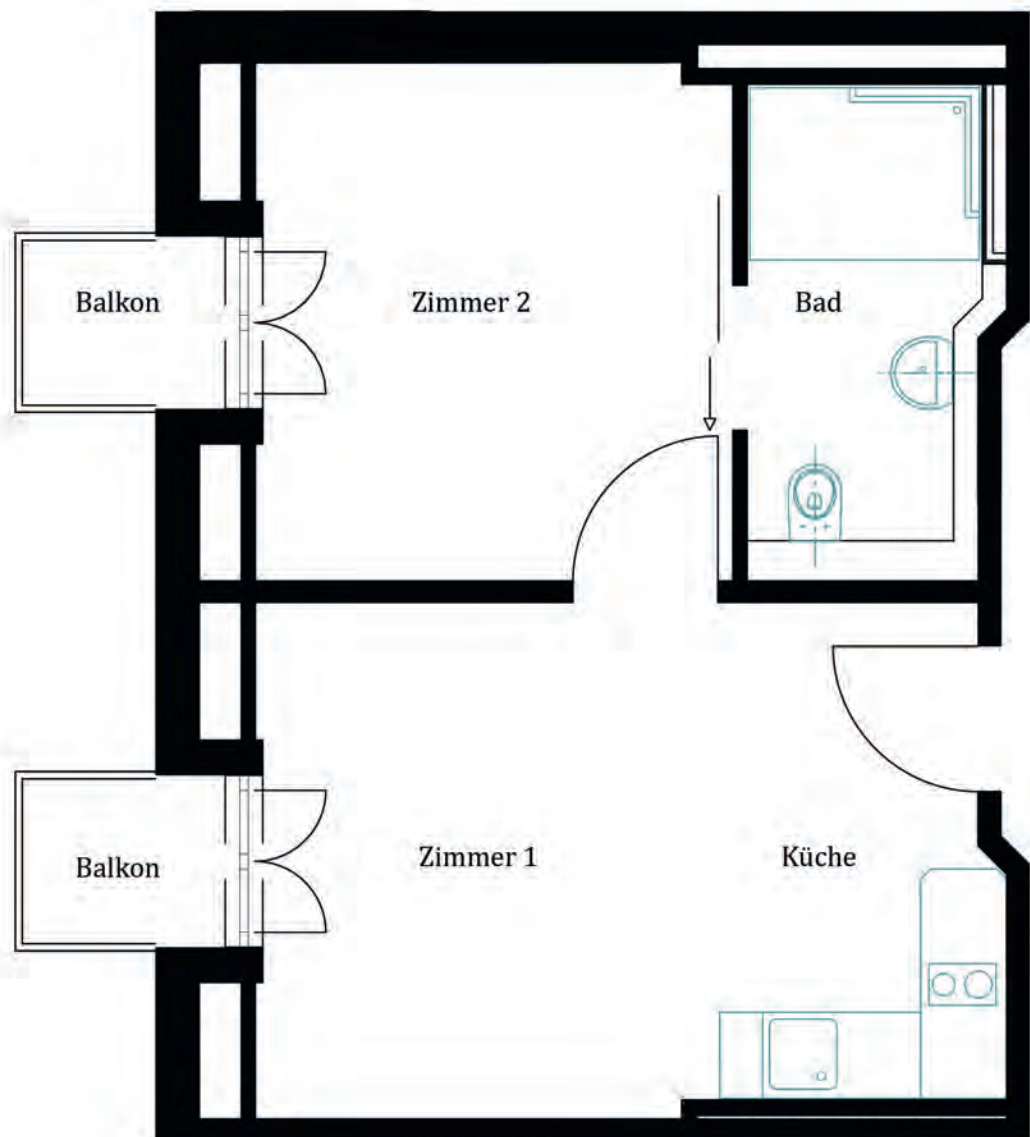


**Apartment-Typ 3**  
1 Zimmer, ca. 23 m<sup>2</sup>



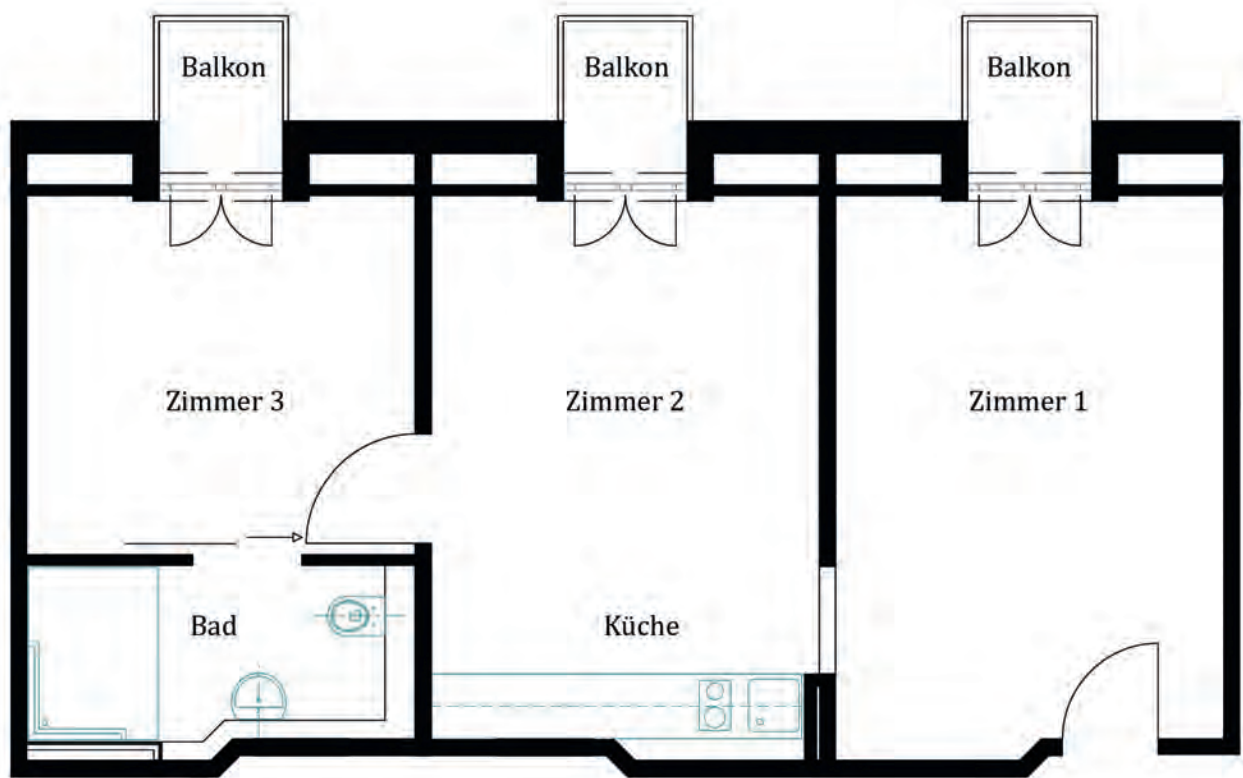
### Apartment-Typ 4

2 Zimmer, ca. 36 m<sup>2</sup>, Balkon



## Apartment-Typ 5

3 Zimmer, ca. 54 m<sup>2</sup>, Balkon



# Service

Das Serviceangebot bietet zahlreiche Möglichkeiten, mit denen Sie Ihr Leben leichter gestalten und sich auf das Genießen konzentrieren können.

Zusätzlich zu den Serviceleistungen, die mit der Servicepauschale vergütet werden, können Wahlleistungen auf Wunsch dazugebucht werden und sind nur bei Inanspruchnahme zu zahlen.

## Unsere Inklusivangebote

- Empfang im Lobbybereich, Montag bis Freitag von 10-15 Uhr
- Organisation von Dienstleistungen (z. B. Apotheke, Optiker, Hörgeräteakustiker, Fußpflege, Wäscherei, Schneider)
- Vernetzung mit Ärzten, Krankenhäusern und Physiotherapeuten, Unterstützung bei der Organisation von Hilfsmitteln
- Hilfe in besonderen Lebenslagen (z. B. vor Krankenhausaufenthalt)
- Auf Wunsch aktive Zusammenarbeit mit Angehörigen und / oder Vertrauenspersonen
- Beratung und Begleitung in Krisen- und Übergangssituationen
- Seelsorgliche und kirchliche Angebote
- Hausnotruf durch externen Anbieter
- Vermittlung von Leistungen des Ambulanten Pflegedienstes
- Vermittlung von Besuch der Tagesstätte
- Angebote zur Freizeitgestaltung, wie z. B. Kino, Tischtennis, Billard, Spielenachmittag, Tretboot, Spaziergänge
- Beratung und Koordination bei einsetzenden Pflegebedarf (z.B. Hilfe beim Stellen von behördlichen Anträgen)
- Unterstützung beim Ein- und Auszug durch Hausmeisterservice, ggf. Vermittlung von Umzugsunternehmen
- Hilfestellung und Vermittlung von stationären, teilstationären oder ambulanten Pflegeangeboten in Einrichtungen des Unternehmensverbundes Diakonissenhaus Teltow
- Vermittlung von hausärztlicher Versorgung und fachärztlicher Begleitung

## Unsere Wahlangebote

- Pflegedienst
- Tagesstätte
- Beratung bei Fragen rund um Prävention, Pflege und Einstufung sowie Leistungen öffentlicher Kassen
- Hauswirtschaftliche Leistungen (z. B. Wäscheservice)
- Zusätzliche Reinigungsleistungen
- Urlaubsservice bei längerer Abwesenheit (z. B. Blumengießen, Postservice)
- Individuelle Serviceleistungen (z. B. Begleitung außer Haus, Sekretariatsarbeiten, Organisation von privaten Feierlichkeiten)
- Handwerkerleistungen für Kleinreparaturen, Vermittlung von Fachfirmen
- Fahrdienste, Einkäufe und Behördengänge
- Medikamentenbelieferung
- Feste und gesellige Veranstaltungen
- Kulturveranstaltungen (z. B. Konzerte und Lesungen), Gruppenangebote und Kurse
- Wohlfühl- und Fitnessangebote
- Ausflüge, Reisen, Exkursionen
- Anmietung des Pavillons für private Feiern bis zu 20 Personen

## Gastronomie

Die Möglichkeit des gemeinsamen Mittagessens ist ein wichtiger Bestandteil des Lebens in der Luisenresidenz. Das Restaurant ist Treffpunkt für Tischkultur und Begegnung. Hier genießen die Bewohnerinnen und Bewohner der Residenz und ihre Besucher abwechslungsreiche Speisen an liebevoll gedeckten Tischen, treffen sich mit Freunden und Nachbarn und tauschen sich untereinander aus.

Am Nachmittag bietet das Café den Residenzbewohnenden und Gästen der Umgebung mit Kaffee, Kuchen und Eis ein abwechslungsreiches Angebot.



## Pflege - Diakoniestation und

### Tagesstätte im Haus

Wir wollen Sie dabei unterstützen, so lange wie möglich in der eigenen Wohnung selbständig zu leben. Im Bedarfsfall sorgt die Diakoniestation im Haus für Hilfestellung und erforderliche Pflegeleistungen. So können Sie lange dort bleiben, wo Sie am liebsten sind: im eigenen Zuhause. Die im Haus befindliche Tagesstätte ergänzt das Angebot.



### Diakoniestation

Auch wenn der größere Teil der Menschen in der Residenz keine Pflege benötigt, gehört das ambulante Angebot zu den tragenden Säulen des Konzeptes: In der Luisenresidenz ermöglicht die vor Ort befindliche Diakoniestation auch im Fall der Pflege durch individuelle Betreuung ein selbstbestimmtes Leben im eigenen Appartement.

Das vertraute Zuhause und die Privatsphäre bleiben dadurch auch im Fall der Pflege erhalten. Einen Umzug in eine Pflegeeinrichtung kann dadurch oftmals verhindert werden.

Die Diakoniestation erbringt sowohl Pflegeleistungen im Rahmen der Pflegeversicherung als auch die Behandlungspflege nach ärztlicher Verordnung im Rahmen der Krankenversicherung. In Notfällen kann die Diakoniestation in kürzester Zeit reagieren und flexibel ohne großen Vorlauf die Betreuung intensivieren oder auch reduzieren.

### Tagesstätte

Die Tagesstätte ist ein sogenanntes teilstationäres Angebot. Die Gäste verbringen den Tag in der Tagesstätte und kehren danach in ihre Wohnung zurück. Aktivierungs- und Unterstützungsangebote ergänzen die häusliche Versorgung, zugleich werden pflegende Angehörige entlastet.

In den Räumlichkeiten der Tagesstätte befinden sich ein Ruheraum sowie Gemeinschafts- und Aktionsräume. Im Außenbereich steht den Gästen eine Terrasse zur Verfügung. Die Tagesstätte bietet insgesamt 12 Plätze und ist in der Regel von Montag bis Freitag jeweils von 8 bis 16 Uhr geöffnet. Menschen, die tagsüber Hilfestellung benötigen oder nicht allein sein möchten, können die Tagesstätte an beliebig vielen Tagen in der Woche besuchen.



## Spa und Fitness

Die Nutzung des Spa mit Infinity-Pool, Bio-, Infrarot- und finnischer Sauna ist für die Bewohnerinnen und Bewohner inklusive. Auch der Fitnessraum mit seniorengerechten Geräten steht den Bewohnern kostenfrei zur Verfügung.



## Garten

Wasserseitig liegt eine gepflegte Gartenanlage mit Terrasse und vielen Sitzgelegenheiten, von der sich der Blick auf den Zeuthener See und die Steganlage vor der Residenz öffnet.

Der Hof der Residenz bietet Platz für eine repräsentative Auffahrt und Pkw-Stellplätze.



## Geschäftsführerin Pia Reisert im Interview



*An wen richtet sich das Angebot der Luisenresidenz?*

Viele Menschen sind bis ins hohe Alter gesund und aktiv. Sie finden in der Luisenresidenz ein Zuhause, das alle Annehmlichkeiten bietet und gleichzeitig von der Verantwortung für das eigene Haus und den eigenen Garten befreit.

*Warum sind Sie eine gute Wahl für mich?*

Wir arbeiten dafür, dass es den Menschen in der Luisenresidenz an Leib und Seele gut geht. Die Möglichkeiten, es sich gutgehen zu lassen, sind vielfältig: Vom morgendlichen Bahnziehen im Schwimmbad über gemeinsame Aktivitäten wie Spielen oder Kino bis zum kulturellen Angebot. Welches Angebot wie intensiv in Anspruch genommen wird, entscheidet jede und jeder selbst. Im Vordergrund stehen Selbstbestimmung und Selbstständigkeit.

*Was ist, wenn die Selbstständigkeit nachlässt und Pflege nötig wird?*

Die Luisenresidenz am Zeuthener See gehört zum Unternehmensverbund Diakonissenhaus Teltow. Damit profitieren die Bewohnerinnen und Bewohner von der jahrzehntelangen Erfahrung und fachlichen Expertise im Bereich Pflege.

Ziel ist es dabei immer, Menschen so lange wie möglich das Leben im eigenen Zuhause zu ermöglichen. Deshalb gehören zum Angebot der Luisenresidenz ein ambulanter Pflegedienst und eine Tagesstätte.

*Pia Reisert,*

*Geschäftsführerin Altenhilfe*

*Habe ich als Bewohner einer von Ihnen betriebenen Residenz Vorteile?*

Der größte Vorteil sind die erfahrenen Pflegefachkräfte im Haus.

Wenn schließlich doch der Umzug in eine Pflegeeinrichtung gewünscht sein sollte, helfen wir bei der Vermittlung eines geeigneten Platzes – wenn möglich und gewünscht in eine unserer Einrichtungen.

Wir lassen Sie nicht allein!

*Kann man das Angebot Ihrer Tagesstätte in der Residenz auch buchen, wenn man nicht in der Luisenresidenz wohnt?*

In der Tagesstätte der Residenz werden Pflegebedürftige tagsüber betreut. Den Abend und die Nacht verbringen die Gäste in der eigenen Wohnung. Pflegenden Angehörigen werden so entlastet und können ihrem Alltag nachgehen, alleinlebenden Senioren wird geholfen, ihren Tag zu bewältigen. Das Angebot richtet sich auch an Menschen, die nicht in der Luisenresidenz wohnen. Schließlich will die Luisenresidenz Teil des Lebens in Zeuthen sein.

*Wer sind meine Ansprechpartner in der Residenz?*

Erste Ansprechpartner bei allen Fragen sind Ihre Residenzleitung, Frau Nancy Reinke und Frau Mandy Seidlitz an der Rezeption.



## Residenzleiterin Nancy Reinke im Interview

*Können Sie sich kurz vorstellen?*

Ich bin seit dem 1. Februar 2023 die Residenzleitung der Luisenresidenz. Geboren und aufgewachsen bin ich in Wildau und habe meine Ausbildung zur Hotelfachfrau im Seehotel Zeuthen – der jetzigen Luisenresidenz – absolviert, wo ich bis zum Umbau 2020 gearbeitet habe. Daher sind mir Gegebenheiten in der Residenz und der Umgebung bestens vertraut.

Ich bin mit Leidenschaft Gastgeberin, die Bedürfnisse unserer Bewohnerinnen und Bewohner und ihrer Gäste sind mir eine Herzenssache. Daher war mein Interesse groß, nach dem Umbau der Luisenresidenz wieder als Gastgeberin, nämlich als Residenzleitung, dort tätig zu werden.

Ich möchte diese Einrichtung im Einklang mit den Interessen und Bedürfnissen der Menschen, die hier leben, der Mitarbeitenden und des Residenzträgers führen und freue mich auf die Zukunft in der Luisenresidenz.

*Welche Aufgabe hat die Residenzleitung?*

Ich bin dafür da, dass es den Menschen in der Luisenresidenz gut geht. Damit meine ich zunächst die Bewohnerinnen und Bewohner, aber auch die Mitarbeitenden und die Dienstleister im Haus. Wo auch immer der Schuh drückt: Ich möchte es wissen und kümmern mich darum.

*Wofür bezahle ich eine Servicepauschale?*

Die Servicepauschale beinhaltet zum Beispiel die Nutzung des SPA-Bereiches mit Pool und Saunen oder des Fitnessraums. Auch die Dienstleistungen der Rezeption und die Unterstützung beim Einzug sind enthalten. Weiterhin sind Angebote zur Freizeitgestaltung sowie Beratung und organisatorische Unterstützung rund um die Pflege Teil der Servicepauschale. Also letztlich alles, was das Wohnen in der Residenz von einer „normalen“ Mietwohnung unterscheidet.

*Kann ich bei Ihnen zusätzliche Dienstleistungen buchen?*

Selbstverständlich. Gern organisieren wir etwa die Reinigung der Wohnung für Sie. Und für eine private Feier können Sie den Gartenpavillon mieten. Wenn etwas fehlt, sprechen Sie uns einfach an.

*Wie sieht es mit Freizeitangeboten aus?*

Ich habe ganz viele Ideen und denke an gemeinsame Feste, Spielenachmittage, Spaziergänge und Ausflüge. Im hauseigenen kleinen Kino können nachmittags gemeinsam die Lieblingsserien geschaut werden und abends ein Filmklassiker oder die Übertragung eines Fußballspiels. Außerdem gibt es Lesungen und Konzerte oder Aktivangebote im Fitnessbereich.

Die Liste ist nicht vollständig, denn wir sind Dienstleister für die Menschen, die in der Luisenresidenz zu Hause sind. Auf deren Ideen bin ich gespannt und freue ich mich.

*Wann ist der Wellnessbereich geöffnet und dürfen ihn auch andere Gäste nutzen?*

Der Wellnessbereich ist nicht öffentlich.

Er steht den Bewohnerinnen und Bewohnern exklusiv zur Verfügung. Ausnahmen gibt es für die Kunden des Physiotherapeuten, der das Schwimmbad zu bestimmten Zeiten für Kurse und Anwendungen nutzt und die Saunen mitbetreibt.

Der Wellnessbereich ist täglich von 8 bis 21 Uhr geöffnet.

Nancy Reinke,  
Residenzleitung



## Über uns

Die Luisenresidenz gehört als Einrichtung der Residenz Zeuthener See GmbH zum Unternehmensverbund Diakonissenhaus Teltow.

Das Diakonissenhaus zählt zu den größeren Arbeitgebern im Sozial- und Gesundheitswesen in Brandenburg, Berlin und Sachsen-Anhalt. Seine Anfänge reichen bis in das Jahr 1841 zurück. Grundlage der Arbeit im Diakonissenhaus sind die christlichen Werte. Dazu gehören Achtung und Respekt und die Überzeugung, dass alle Menschen jederzeit gleichermaßen wertvoll sind.

Die gemeinnützige Stiftung bürgerlichen Rechts und ihre Gesellschaften betreiben Krankenhäuser, eine Klinik für geriatrische Rehabilitation, Einrichtungen der Altenhilfe, Hospize, Schulen, Kindertagesstätten, Einrichtungen für Menschen mit Assistenzbedarf in den Bereichen Wohnen und Arbeiten und weitere Angebote.

Die Menschen in der Luisenresidenz profitieren von der langjährigen Erfahrung des Diakonissenhauses, seiner fachlichen Expertise in den Bereichen Dienste für Menschen im Alter und Medizin und der Stabilität eines von einer Stiftung getragenen Unternehmensverbundes.

## Ihre Ansprechpartnerinnen



Nancy Reinke  
Residenzleitung  
Tel.: 033762 514074  
Mobil: 01520 27 55 148  
nancy.reinke@diakonissenhaus.de



Katarzyna Matthesius  
Besichtigung und Vermarktung  
Mobil: 0173 5384581  
katarzyna.matthesius@diakonissenhaus.de



## Kontakt

Luisenresidenz am Zeuthener See  
Fontaneallee 27/28  
15738 Zeuthen  
[www.diakonissenhaus.de/luisenresidenz](http://www.diakonissenhaus.de/luisenresidenz)  
[luisenresidenz@diakonissenhaus.de](mailto:luisenresidenz@diakonissenhaus.de)  
Tel.: 033762 514070  
Mobil: 0173 5384581

Die Luisenresidenz am Zeuthener See ist eine Einrichtung der Residenz Zeuthener See GmbH, vertreten durch Geschäftsführerin Pia Reisert und Geschäftsführer Michael Blümchen, Lichterfelder Allee 45, 14513 Teltow.

*Stand der Informationen: September 2024*

